



2000 PLUS



**2000 FAST
2000 FAST REFLEX
2000 FAST
PRIMER**



**2000 PLUS
REFLEX**



**2000 PLUS
REFLEX
BR00f T2**



**UNA GAMMA INNOVATIVA DI PROTETTIVI ELASTOMERICI, COLORATI,
A BASE ACQUOSA, RESISTENTI AL RISTAGNO, AI RAGGI U.V.
FORMULATI PER FORNIRE VALIDE SOLUZIONI
ALLE MOLTEPLICI ESIGENZE DI PROTEZIONE
DEI MANTI BITUMINOSI IN COPERTURA**



2000 PLUS

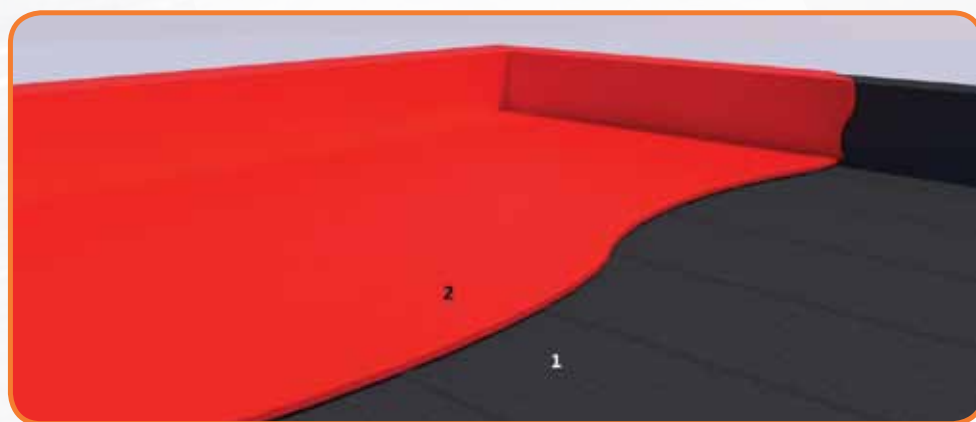
NATURA DEL PRODOTTO

Eccezionale lavorabilità e velocità di messa in opera. I protettivi sono permanentemente elastici, garantiscono durabilità e protezione dagli agenti atmosferici, anche in condizioni severe di esercizio. I prodotti possono essere applicati su membrane liquide della serie **WINGUM PRO TECK** e **WINGUM PRO TECK RAPID**, su manti bituminosi lisci o ardesiati ossidati da almeno 180 giorni di esposizione ai raggi U.V. I prodotti della gamma 2000 PLUS sono idonei, inoltre, per il trattamento superficiale di mattoni, legno, facciate, calcestruzzo, pietre, pietre naturali e fibrocemento.

CARATTERISTICHE TECNICHE

ASPETTO ASPETTO	Pasta fluida
COLORE	Bianco, rosso, grigio e verde
RESIDUO SECCO (%)	70 ± 2
PRESTAZIONI DEL PRODOTTO IN ESERCIZIO	
TEMPERATURE DI ESERCIZIO	-20°C + 80°C
RESISTENZA AGLI AGENTI ATMOSFERICI	Ottima
RESISTENZA AI RAGGI U.V.	Ottima
RESISTENZA AL RISTAGNO D'ACQUA	Ottima
ASSORBIMENTO ALL'ACQUA DOPO 7 GG IN IMMERSIONE ASTM: D471	14,8% (richiesta ≤ 20%)

PRESTAZIONE RICHIESTA	SOLUZIONE
RESISTENZA AL RISTAGNO	TUTTA LA GAMMA
DURABILITÀ	TUTTA LA GAMMA
ABBATTIMENTO TEMPERATURA ASSORBITA ED EFFICIENTAMENTO ENERGETICO	2000 PLUS REFLEX 2000 PLUS REFLEX B _{Roof} T2 2000 FAST REFLEX
APPLICAZIONE IMMEDIATA DOPO POSA DEL MANTO BITUMINOSO	GAMMA 2000 FAST 2000 FAST PRIMER GAMMA B _{Roof} T2 2000 FAST PRIMER
CERTIFICAZIONE B _{Roof} T2	GAMMA 2000 PLUS B _{Roof} T2



LEGENDA

1. Membrana bituminosa ossidata da almeno 180 giorni
2. **2000 PLUS** applicato in mano unica (consumo 550-600 g/m²)

MODALITÀ DI APPLICAZIONE

Tutti i prodotti della gamma **2000 PLUS**, ad eccezione di **2000 FAST** e **2000 PLUS REFLEX B_{Roof} T2**, sono applicabili in mano unica su membrane bituminose ossidate. Su manti ardesia l'applicazione dovrà avvenire in due mani. Su membrane non stagionate si potrà procedere con la stesura di **2000 FAST** e **2000 PLUS REFLEX B_{Roof} T2** previa applicazione di **2000 FAST PRIMER** in ragione di 250 g/m². Tutti i protettivi della gamma 2000 possono essere applicati a rullo, pennellata o pompa airless.

CONSIGLI UTILI

Le membrane bituminose, dovranno aver subito un'ossidazione di almeno 180 giorni, prima di procedere con la stesura del prodotto. Pulire accuratamente il sottofondo di posa per eliminare oli, impurità, polvere, scaglie di ardesia distaccate e qualsiasi sostanza antiaderente. Su superficie asciutta, applicare il prodotto in maniera uniforme, per ottenere uno spessore ideale. Verificare che le membrane siano state posate correttamente e che i sormonti siano ben adesi. Eventualmente ripristinare le sigillature con **WINSEAL**. In caso di applicazione su superfici sfarinanti, si consiglia, per favorire l'adesione, una preventiva applicazione di **WINFIX CONCRETE**.

CONSUMI

Superfici lisce: 550-600 g/m² in una o due mani.

Membrane ardesiate: 900 g/m² in due mani.

CONFEZIONI

Secchi da 5-10-20 kg.

STOCCAGGIO

Il prodotto, nel suo imballo integro e conservato in luogo asciutto e protetto, ha una stabilità di 12 mesi. Si consiglia lo stoccaggio a temperature comprese tra +5°C e +35°C.

PRODOTTO PER PROFESSIONISTI

La gamma **2000 PLUS** risponde ai requisiti EMICODE EC1 PLUS: Prodotto per costruzioni a bassissime emissioni di Composti Organici Volatili (C.O.V.) e semivolatili. Il prodotto, è stato testato dall'istituto EUROFINS (Laboratorio accreditato ISO 17025), secondo le normative EN 16516, ISO 16000-3-6-9-11 E ASTM D5116-10. Rapporto di prova N.392-2017- 00404102_G_EN.



2000 FAST/2000 FAST PRIMER/2000 FAST REFLEX

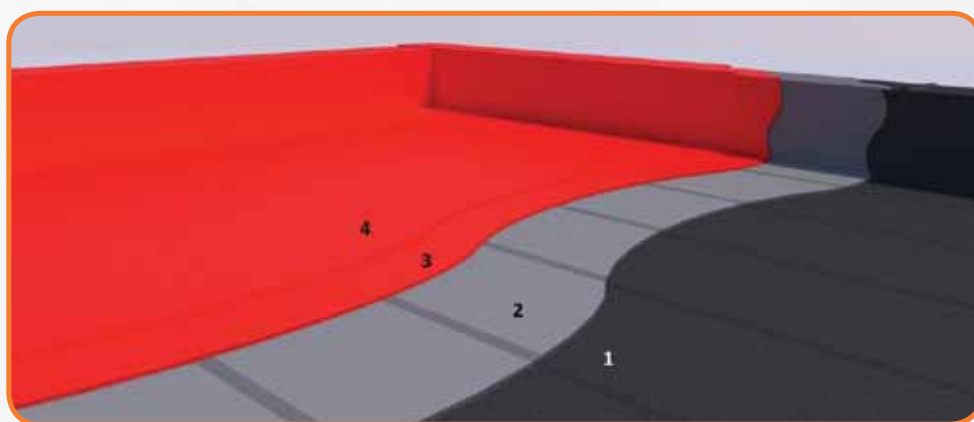
NATURA DEL PRODOTTO

Per evitare di attendere i lunghi tempi di ossidazione delle membrane bituminose, abbiamo sviluppato un sistema innovativo basato su di un primer, **2000 FAST PRIMER**, che permette di bloccare l'affioramento degli oli senza imbrunire il protettivo colorato e **2000 FAST** o **2000 FAST REFLEX**. Questo sistema racchiude tutte le caratteristiche della gamma tradizionale, lavorando in perfetta armonia chimica con il primer e garantendo durabilità alla protezione delle coperture bituminose.

CARATTERISTICHE TECNICHE

ASPETTO	Pasta fluida
COLORE	Bianco, rosso, grigio e verde
RESIDUO SECCO (%)	70 ± 2
PRESTAZIONI DEL PRODOTTO IN ESERCIZIO	
TEMPERATURE DI ESERCIZIO	-20°C + 80°C
RESISTENZA AGLI AGENTI ATMOSFERICI	Ottima
RESISTENZA AI RAGGI U.V.	Ottima
RESISTENZA AL RISTAGNO D'ACQUA	Ottima
ASSORBIMENTO ALL'ACQUA DOPO 7 GG IN IMMERSIONE ASTM: D471	14,8% (richiesta ≤ 20%)

PRESTAZIONE RICHIESTA	SOLUZIONE
RESISTENZA AL RISTAGNO	TUTTA LA GAMMA
DURABILITÀ	TUTTA LA GAMMA
ABBATTIMENTO TEMPERATURA ASSORBITA ED EFFICIENTAMENTO ENERGETICO	2000 PLUS REFLEX 2000 PLUS REFLEX B _{Roof} T2 2000 FAST REFLEX
APPLICAZIONE IMMEDIATA DOPO POSA DEL MANTO BITUMINOSO	GAMMA 2000 FAST 2000 FAST PRIMER GAMMA B _{Roof} T2 2000 FAST PRIMER
CERTIFICAZIONE B _{Roof} T2	GAMMA 2000 PLUS B _{Roof} T2



LEGENDA

1. Membrana bituminosa nuova
2. **2000 FAST PRIMER** in mano unica (consumo 250 g/m²)
3. Prima mano **2000 FAST** (consumo 500g/m²)
4. Seconda mano **2000 FAST** (consumo 500 g/m²)

MODALITÀ DI APPLICAZIONE

Tutti i prodotti della gamma **2000 PLUS**, ad eccezione di **2000 FAST** e **2000 PLUS REFLEX B_{Roof} T2**, sono applicabili in mano unica su membrane bituminose ossidate. Su manti ardesia l'applicazione dovrà avvenire in due mani. Su membrane non stagionate si potrà procedere con la stesura di **2000 FAST** e **2000 PLUS REFLEX B_{Roof} T2** previa applicazione di **2000 FAST PRIMER** in ragione di 250 g/m². Tutti i protettivi della gamma 2000 possono essere applicati a rullo, pennellata o pompa airless.

CONSIGLI UTILI

Pulire accuratamente il sottofondo di posa per eliminare oli, impurità, polvere, scaglie di ardesia distaccate e qualsiasi sostanza antiaderente. Su superficie asciutta, applicare il prodotto in maniera uniforme, per ottenere uno spessore ideale. Verificare che le membrane siano state posate correttamente e che i sormonti siano ben adesi. Eventualmente ripristinare le sigillature con **WINSEAL**. In caso di applicazione su superfici sfarinanti, si consiglia, per favorire l'adesione, una preventiva applicazione di **WINFIX CONCRETE**.

CONSUMI

2000 FAST PRIMER 250 g/m².

2000 FAST 1 kg/m².

CONFEZIONI

Secchi da 5-10-20 kg.

STOCCAGGIO

Il prodotto, nel suo imballo integro e conservato in luogo asciutto e protetto, ha una stabilità di 12 mesi. Si consiglia lo stoccaggio a temperature comprese tra +5°C e +35°C.

PRODOTTO PER PROFESSIONISTI

La gamma **2000 PLUS** risponde ai requisiti EMICODE EC1 PLUS: Prodotto per costruzioni a bassissime emissioni di Composti Organici Volatili (C.O.V.) e semivolatili. Il prodotto, è stato testato dall'istituto EUROFINS (Laboratorio accreditato ISO 17025), secondo le normative EN 16516, ISO 16000-3-6-9-11 E ASTM D5116-10. Rapporto di prova N.392-2017- 00404102_G_EN.



2000 PLUS REFLEX

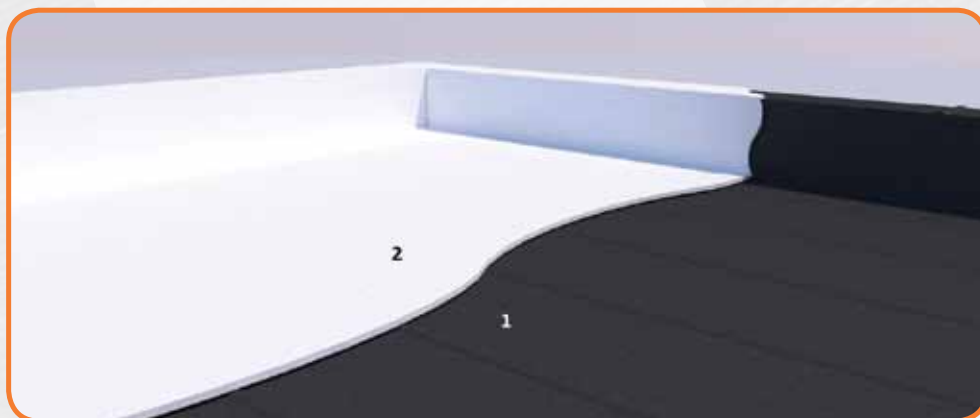
NATURA DEL PRODOTTO

Questo innovativo protettivo, con un SRI (indice di riflettanza solare) di 107 secondo la norma ASTM E1980-11 (Rapporto di Prova ISTITUTO GIORDANO N°353831 del 3-08.'18), permette la protezione durabile del manto bituminoso, sia liscio che ardesiato o di sistemi liquid impermeabili della linea **WINGUM PRO TECK** e **WINGUM PRO TECK RAPID**, garantendo un sensibile abbassamento del calore assorbito, un miglior efficientamento dei pannelli solari ed una maggiore durabilità dello strato impermeabile. Per facilitare la pulizia ed il mantenimento del colore bianco riflettente, **2000 PLUS REFLEX** dovrà essere trattato, 24 ore dopo la posa, da uno strato di 80 g/m² con il protettivo a bassa presa di sporco **WINCLEAN**.

CARATTERISTICHE TECNICHE

ASPETTO ASPETTO	Pasta fluida
COLORE	Bianco, rosso, grigio e verde
RESIDUO SECCO (%)	70 ± 2
PRESTAZIONI DEL PRODOTTO IN ESERCIZIO	
TEMPERATURE DI ESERCIZIO	-20°C + 80°C
RESISTENZA AGLI AGENTI ATMOSFERICI	Ottima
RESISTENZA AI RAGGI U.V.	Ottima
RESISTENZA AL RISTAGNO D'ACQUA	Ottima
ASSORBIMENTO ALL'ACQUA DOPO 7 GG IN IMMERSIONE ASTM: D471	14,8% (richiesta ≤ 20%)

PRESTAZIONE RICHIESTA	SOLUZIONE
RESISTENZA AL RISTAGNO	TUTTA LA GAMMA
DURABILITÀ	TUTTA LA GAMMA
ABBATTIMENTO TEMPERATURA ASSORBITA ED EFFICIENTAMENTO ENERGETICO	2000 PLUS REFLEX 2000 PLUS REFLEX B _{ROOF T2} 2000 FAST REFLEX
APPLICAZIONE IMMEDIATA DOPO POSA DEL MANTO BITUMINOSO	GAMMA 2000 FAST 2000 FAST PRIMER GAMMA B _{ROOF T2} 2000 FAST PRIMER
CERTIFICAZIONE B _{ROOF T2}	GAMMA 2000 PLUS B _{ROOF T2}



LEGENDA

1. Membrana bituminosa ossidata da almeno 180 giorni
2. **2000 PLUS REFLEX** applicato in mano unica (consumo 550-600 g/m²)

MODALITÀ DI APPLICAZIONE

Tutti i prodotti della gamma **2000 PLUS**, ad eccezione di **2000 FAST** e **2000 PLUS REFLEX B_{ROOF T2}**, sono applicabili in mano unica su membrane bituminose ossidate. Su manti ardesia l'applicazione dovrà avvenire in due mani. Su membrane non stagionate si potrà procedere con la stesura di **2000 FAST** e **2000 PLUS REFLEX B_{ROOF T2}** previa applicazione di **2000 FAST PRIMER** in ragione di 250 g/m². Tutti i protettivi della gamma 2000 possono essere applicati a rullo, pennellata o pompa airless.

CONSIGLI UTILI

Le membrane bituminose, dovranno aver subito un'ossidazione di almeno 180 giorni, prima di procedere con la stesura del prodotto. Pulire accuratamente il sottofondo di posa per eliminare oli, impurità, polvere, scaglie di ardesia distaccate e qualsiasi sostanza antiaderente. Su superficie asciutta, applicare il prodotto in maniera uniforme, per ottenere uno spessore ideale. Verificare che le membrane siano state posate correttamente e che i sormonti siano ben adesi. Eventualmente ripristinare le sigillature con **WINSEAL**. In caso di applicazione su calere superfici sfarinanti, si consiglia, per favorire l'adesione, una preventiva applicazione di **WINFIX CONCRETE**.

CONSUMI

Superfici lisce: 550-600 g/m² in una o due mani.

Membrane ardesiate: 900 g/m² in due mani.

CONFEZIONI

Secchi da 5-10-20 kg.

STOCCAGGIO

Il prodotto, nel suo imballo integro e conservato in luogo asciutto e protetto, ha una stabilità di 12 mesi. Si consiglia lo stoccaggio a temperature comprese tra +5°C e +35°C.

PRODOTTO PER PROFESSIONISTI

La gamma **2000 PLUS** risponde ai requisiti EMICODE EC1 PLUS: Prodotto per costruzioni a bassissime emissioni di Composti Organici Volatili (C.O.V.) e semivolatili. Il prodotto, è stato testato dall'istituto EUROFINS (Laboratorio accreditato ISO 17025), secondo le normative EN 16516, ISO 16000-3-6-9-11 E ASTM D5116-10. Rapporto di prova N.392-2017- 00404102_G_EN.



2000 PLUS REFLEX B_{Roof} T2

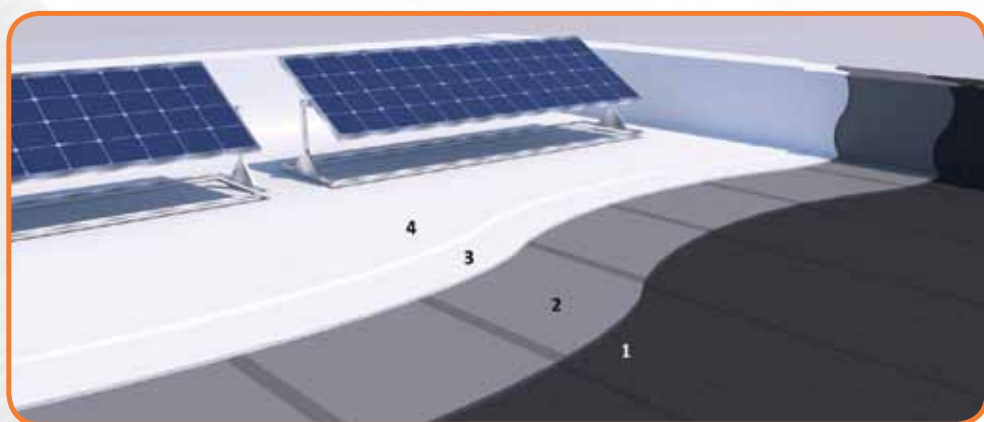
NATURA DEL PRODOTTO

Formulati per l'applicazione su manti bituminosi, anche ardesiati su coperture di qualsiasi metratura. Le nuove formulazioni B_{Roof} T2, conformi alla norma UNI EN 13501-5, permettono il trattamento di membrane bituminose della stessa classe e garantiscono maggiore durabilità al manto. Nel caso fosse necessario proteggere una membrana bituminosa immediatamente dopo la posa e sia richiesto un prodotto con reazione al fuoco certificata, si potrà utilizzare **2000 FAST PRIMER** in abbinamento alla linea **2000 PLUS B_{Roof} T2** o **2000 PLUS REFLEX B_{Roof} T2**.

CARATTERISTICHE TECNICHE

ASPETTO	Pasta fluida
COLORE	Bianco, rosso, grigio e verde
RESIDUO SECCO (%)	70 ± 2
PRESTAZIONI DEL PRODOTTO IN ESERCIZIO	
TEMPERATURE DI ESERCIZIO	-20°C + 80°C
RESISTENZA AGLI AGENTI ATMOSFERICI	Ottima
RESISTENZA AI RAGGI U.V.	Ottima
RESISTENZA AL RISTAGNO D'ACQUA	Ottima
ASSORBIMENTO ALL'ACQUA DOPO 7 GG IN IMMERSIONE ASTM: D471	14,8% (richiesta ≤ 20%)

PRESTAZIONE RICHIESTA	SOLUZIONE
RESISTENZA AL RISTAGNO	TUTTA LA GAMMA
DURABILITÀ	TUTTA LA GAMMA
ABBATTIMENTO TEMPERATURA ASSORBITA ED EFFICIENTAMENTO ENERGETICO	2000 PLUS REFLEX 2000 PLUS REFLEX B _{Roof} T2 2000 FAST REFLEX
APPLICAZIONE IMMEDIATA DOPO POSA DEL MANTO BITUMINOSO	GAMMA 2000 FAST 2000 FAST PRIMER GAMMA B _{Roof} T2 2000 FAST PRIMER
CERTIFICAZIONE B _{Roof} T2	GAMMA 2000 PLUS B _{Roof} T2



LEGENDA

1. Membrana bituminosa liscia nuova
2. **2000 FAST PRIMER** in mano unica (consumo 250 g/m²).
3. Prima mano **2000 PLUS REFLEX B_{Roof} T2** (consumo 0,6-0,7 kg/m²).
4. Seconda mano **2000 PLUS REFLEX B_{Roof} T2** (consumo 0,6-0,7 kg/m²).

MODALITÀ DI APPLICAZIONE

Tutti i prodotti della gamma **2000 PLUS**, ad eccezione di **2000 FAST** e **2000 PLUS REFLEX B_{Roof} T2**, sono applicabili in mano unica su membrane bituminose ossidate. Su manti ardesia l'applicazione dovrà avvenire in due mani. Su membrane non stagionate si potrà procedere con la stesura di **2000 FAST** e **2000 PLUS REFLEX B_{Roof} T2** previa applicazione di **2000 FAST PRIMER** in ragione di 250 g/m². Tutti i protettivi della gamma 2000 possono essere applicati a rullo, pennellata o pompa airless.

CONSIGLI UTILI

Pulire accuratamente il sottofondo di posa per eliminare oli, impurità, polvere, scaglie di ardesia distaccate e qualsiasi sostanza antiaderente. Su superficie asciutta, applicare il prodotto in maniera uniforme, per ottenere uno spessore ideale. Verificare che le membrane siano state posate correttamente e che i sormonti siano ben adesi. Eventualmente ripristinare le sigillature con **WINSEAL**.

CONSUMI

2000 FAST PRIMER: 250 g/m² in mano unica.

2000 PLUS B_{Roof} T2: 1,2-1,4 kg/m² in due mani.

CONFEZIONI

Secchi da 5-10-20 kg.

STOCCAGGIO

Il prodotto, nel suo imballo integro e conservato in luogo asciutto e protetto, ha una stabilità di 12 mesi. Si consiglia lo stoccaggio a temperature comprese tra +5°C e +35°C.

PRODOTTO PER PROFESSIONISTI

La gamma **2000 PLUS** risponde ai requisiti EMICODE EC1 PLUS: Prodotto per costruzioni a bassissime emissioni di Composti Organici Volatili (C.O.V.) e semivolatili. Il prodotto, è stato testato dall'istituto EUROFINS (Laboratorio accreditato ISO 17025), secondo le normative EN 16516, ISO 16000-3-6-9-11 E ASTM D5116-10. Rapporto di prova N.392-2017- 00404102_G_EN.





PROTEGGE L'UOMO E DIFENDE L'AMBIENTE

Con W-Safe aumenta la sicurezza.

**Si ottiene più salvaguardia per gli utilizzatori del prodotto in cantiere.
Con i prodotti W-Safe a basso impatto ambientale, si riduce l'inquinamento
e si aumenta la qualità della vita e del lavoro.**

**I prodotti W-Safe sono a base acqua, quindi non pericolosi.
W-Safe è la risposta più innovativa, con caratteristiche tecniche superiori,
frutto della più avanzata ricerca per ottenere il massimo della qualità.**



RISPETTA L'UOMO

L'obiettivo di Winkler è prestare attenzione al mondo che ci circonda. Il primo beneficiario dei nostri prodotti sei tu.



RISPETTA L'AMBIENTE

Il mondo contemporaneo è sovraccarico di prodotti tossici e difficili da smaltire. Di questo ne risente la nostra salute e quella dei nostri figli.



È STOCCAGGIO SICURO

La ricerca avanzata rende questo prodotto sicuro poiché adeguato alle norme antincendio e di trasporto: la sicurezza e la tranquillità dei nostri clienti sono la nostra missione.



È RICERCA

Il laboratorio ricerca e sviluppo, mantiene sempre aggiornata la competenza sulle materie prime, cercando di comprendere tutte le esigenze legate al prodotto.



Winkler Srl
Via M. Buonarroti, 15 - 20093 Cologno Monzese - (Mi) - Italy | Tel. +39 02 26 700 605
info@winklerchimica.com - www.winklerchimica.com